

## Conditions d'admission

Certificat d'études de base (CEB) ou titre équivalent ou supérieur ou réussite du test d'admission

## Prix de l'inscription

**75,00 €**

### Réduction du droit d'inscription:

- les demandeurs d'emploi complets indemnisés;
- les étudiants de moins de 18 ans;
- les personnes handicapées;
- les minimexés;
- les chargés de cours en recyclage.

Sous réserve de fournir les documents demandés pour bénéficier de cette réduction.

### Coûts supplémentaires:

**Petit matériel à prévoir dans une boîte à outils pour la partie pratique :** des tournevis cruciformes et plats - des pinces à dénuder, à couper, universelles - un multimètre - un mètre - un cutter ou Jokari.

## Inscriptions

### Ouverture des inscriptions:

Lors de notre **JOURNÉE PORTES OUVERTES**  
le **vendredi 2 juin 2023 de 15h à 20h**  
**(PRISE DE RENDEZ-VOUS SOUHAITÉE)**

<https://blegny-dev.enorawbe.be/RendezVous>

### En présentiel (cf horaire ci-dessous)

**A partir du lundi 5 juin  
jusqu'au 6 juillet 2023**

**Reprise à partir du 23 août 2023**

### En ligne (dès le 2 juin)

<https://blegny-dev.enorawbe.be/Inscription>



### Horaire du secrétariat:

Du Lundi au jeudi  
de 10h00 à 12h00 et de 13h00 à 20h00  
A l'exception du vendredi  
de 10h00 à 12h00 et de 13h00 à 16h00

# Electricité: connaissances de base



**EAFC BLEGNY  
PAYS DE HERVE**

Établissement d'Enseignement  
pour Adultes et de  
Formation Continue

Espace Simone Veil 7  
4670 BLEGNY  
☎ 04 387 94 11  
[www.eafc-blegny.be](http://www.eafc-blegny.be)  
[info@eafc-blegny.be](mailto:info@eafc-blegny.be)



**Le lundi de 18h15 à 21h30**  
**Du 25/09/23 au 25/03/24**

# Programme de cours

## Présentation globale

« **L'électricité domestique** » est un cours de 80 périodes basé sur l'apprentissage du matériel électrique et de son placement dans une maison ou un appartement. Nous verrons également les **règles** à respecter pour réaliser la conformité d'une installation ainsi que la réalisation des schémas nécessaires à l'obtention de celle-ci.

### En théorie

- Connaître et respecter les règles de l'art de l'électricien résidentiel ;
- Lire, interpréter et concevoir des plans électriques (schémas de position / unifilaires) ;
- Connaître les calibrages, sections et types de câbles utilisés en électricité ;
- Réaliser les calculs pour déterminer des solutions concernant les lois essentielles.

### En pratique

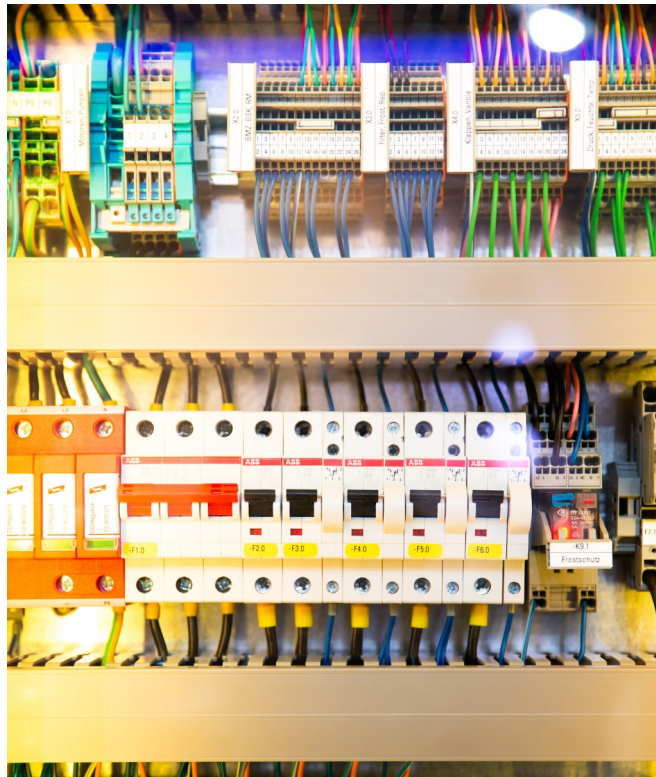
- Effectuer les mesures électriques ;
- Réaliser le câblage de l'appareillage électrique d'une installation domestique.

## Pédagogie et méthodes utilisées

Cours magistral couplé avec des situations problèmes de la vie quotidienne pour la **partie théorique**

Cours axé projets et travaux de groupe pour la **partie pratique**

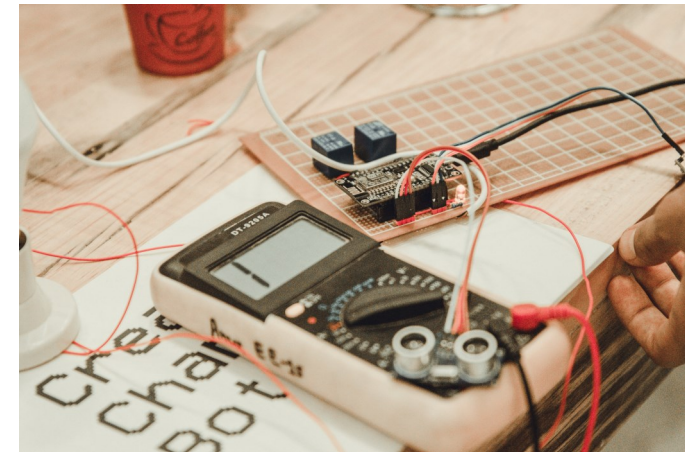
## Lancez-vous enfin dans vos travaux de rénovation électrique et de mise en conformité avec cette formation axée pratico-pratique.



## Débouchés

La réussite de l'unité d'enseignement permet l'obtention d'une attestation de réussite officielle.

Ce module ne donne pas accès à la profession. Il permet d'acquérir les compétences nécessaires à la réalisation de petits travaux électriques chez soi.



Renseignements complémentaires:

**Christophe BALDEWIJNS** — [christophe.baldewijns@eafc-blegny.be](mailto:christophe.baldewijns@eafc-blegny.be) ou sur [secretariat@eafc-blegny.be](mailto:secretariat@eafc-blegny.be)