



CONDITIONS D'ADMISSION

Attestation de réussite de l'unité de formation
« Bases de dessin technique » ou passage d'un
test d'admission.

PRIX DE L'INSCRIPTION

57,00 €

RÉDUCTION DU DROIT D'INSCRIPTION

- Les chômeurs complets indemnisés
 - Les étudiants de moins de 18 ans
 - Les personnes handicapées (AVIQ)
 - Les minimexés
 - Les chargés de cours en recyclage
 - Administration publique en recyclage
- sous réserve de fournir les documents
demandés

CONTACTEZ-NOUS

Espace Simone Veil, 7 (entrée Rue Florent Delrez)
4670 BLEGNY

04/387.94.11

info@iepscf-blegny.be - www.iepscf-blegny.be

INSCRIPTIONS

Ouverture des inscriptions en ligne à partir du
04/06/2021.

<https://blegny-dev.enorawbe.be/Inscription>



Inscriptions en présentiel avec prise de
rendez-vous obligatoire suite aux mesures
de sécurité liées à la Covid 19.

<https://blegny-dev.enorawbe.be/RendezVous>



HORAIRE DU SECRÉTARIAT DU 04/06/2021 AU 25/06/2021

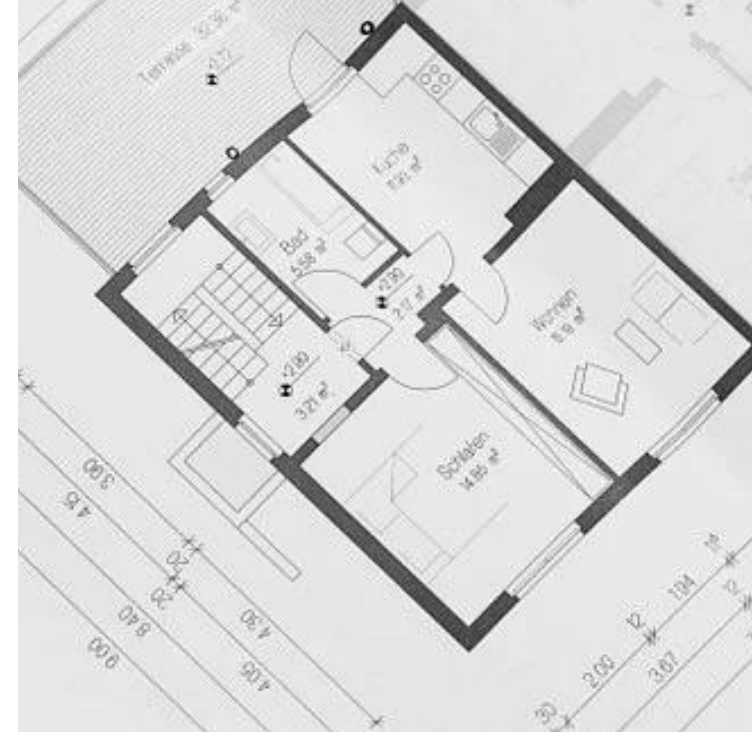
Le lundi de 10h00 à 12h00 et de 13h00 à 20h00

Le mardi de 13h00 à 17h00 et de 18h00 à 20h00

Le mercredi de 10h00 à 12h30 et de 13h30 à 17h30

Le jeudi de 11h00 à 12h30 et de 13h30 à 20h00

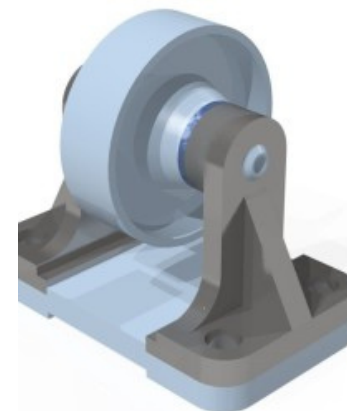
Le vendredi de 10h00 à 12h30 et de 13h30 à 16h00



*Dessin assisté par
ordinateur*

3D

LE MARDI DE 18H35 À 21H30
DU 14/09/21 AU 15/03/22



Description

Cette unité d'enseignement vise à la formation au dessin assisté par ordinateur en trois dimensions sur les logiciels de DAO Inventor (dessin mécanique) et ArchiCAD (dessin d'architecture). Les objectifs sont d'apprendre à modéliser des objets en trois dimensions, de créer des mises en page annotées et cotées de ceux-ci afin de les enregistrer en PDF et de les imprimer en version papier.

Methodologies et pédagogies utilisées

Nous commencerons par découvrir les bases des logiciels de dessin assisté par ordinateur en trois dimensions. Les différentes fonctions seront vues de manière progressive en commençant par les plus simples puis en terminant par des fonctions plus complexes. Nous verrons ensuite comment mettre en page vos modélisations.

La matière sera expliquée de manière théorique et chaque nouvelle fonction vue sera accompagnée d'exercices. Progressivement et en fonction de la matière déjà enseignée et assimilée par les élèves, des exercices plus complexes reprenant l'ensemble de la matière vue devront être réalisés.

Afin de satisfaire les différents profils d'élèves, deux logiciels différents seront appris : Inventor, un logiciel propre à la mécanique permettant notamment de créer des assemblages en mouvement ; ainsi que ArchiCAD, un logiciel d'architecture avec des outils tels que « murs », « dalles », « toit » ...

Les cours sont collectifs. Les élèves disposent de leur propre poste de travail avec ordinateur équipé des logiciels requis pour la formation.

“

APPRENEZ À
MODÉLISER ET
METTRE EN PAGE
DES PIÈCES,
ASSEMBLAGES,
BÂTIMENTS ... SUR
DES LOGICIELS DE
MODÉLISATION EN
TROIS DIMENSIONS.

”

La chargée de cours

Anne-Lise HALLEUX

Email : annelise.halleux@hotmail.com

